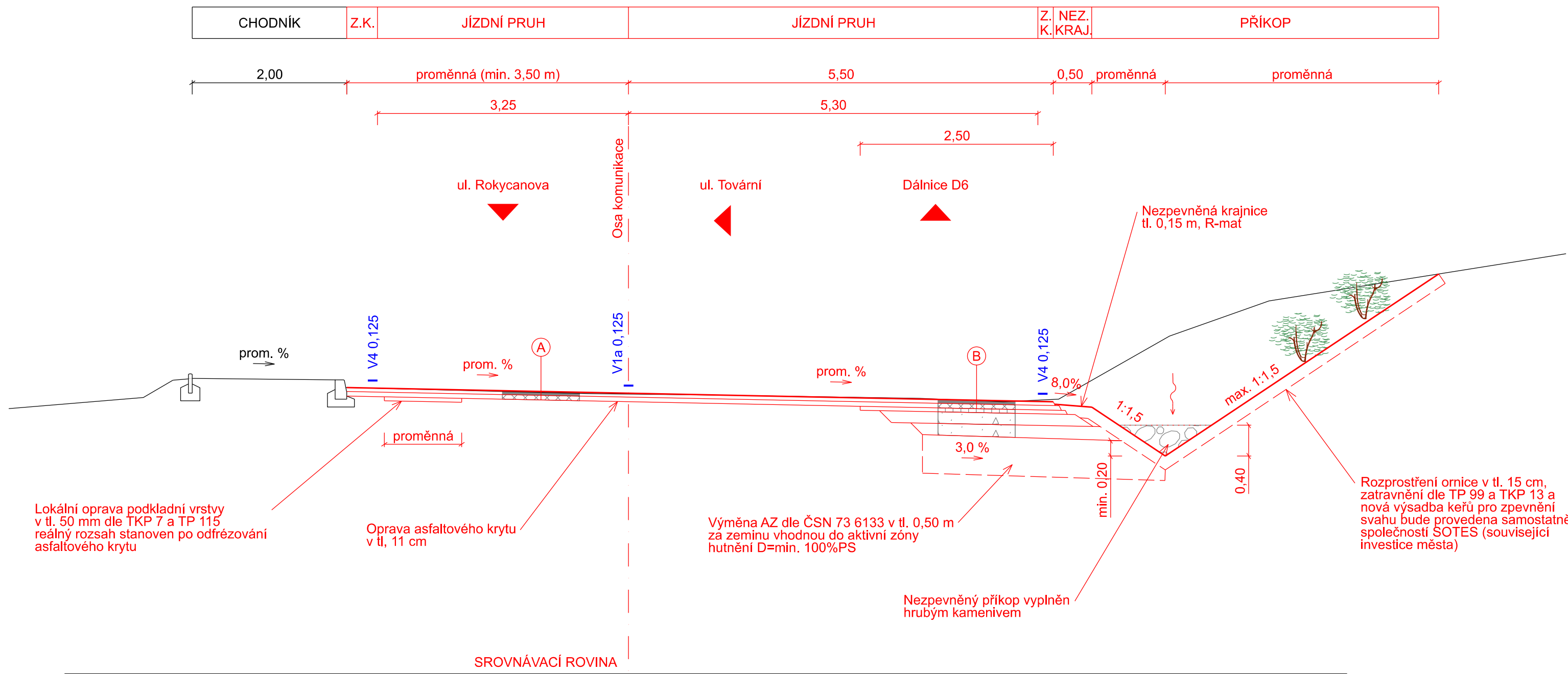


VZOROVÝ PŘÍČNÝ ŘEZ
KOMUNIKACE S ROZŠÍŘENÍM JÍZDNÍHO PRUHU PRO
OBJÍŽDĚNÍ VOZIDLA ODBOČUJÍCÍ VLEVO



A	OBNOVA ASFALTOVÉHO KRYTU, dle TP 170 katalogového listu D1-A-2, TDZ IV (upraveno)			
	Asfaltový koberec mastixový modifik. se sníženou hlučností	SMA 8 NH PMB 45/80-65	40 mm	(ČSN EN 13108-1, ČSN 73 6120)
	Spojovací postřik modifik. kation. asf. emulzi	PS-CP C60 BP4	0,40 kg/m²	(ČSN EN 13808, ČSN 73 6129)
	Asfaltový beton pro ložní vrstvy modifikovaný	ACL 16+ PMB 45/80-65	60 mm	(ČSN EN 13108-1, ČSN 73 6121)
	Spojovací postřik modifik. kation. asf. emulzi	PS-CP C60 BP4	0,40 kg/m²	(ČSN EN 13808, ČSN 73 6129)
CELKEM			100 mm	

*Postřiky jsou uváděny v množství zbytkového pojiva

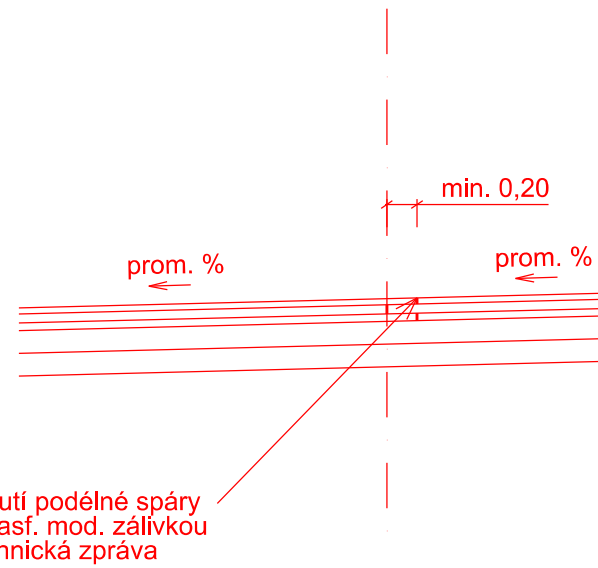
B	KONSTRUKCE VOZOVKY (ROZŠÍŘENÍ JÍZDNÍHO PÁSU), dle TP 170 katalogového listu D1-A-2, TDZ IV (upraveno)			
	Asfaltový koberec mastixový modifik. se sníženou hlučností	SMA 8 NH PMB 45/80-65	40 mm	(ČSN EN 13108-1, ČSN 73 6120)
	Spojovací postřik modifik. kation. asf. emulzi	PS-CP C60 BP4	0,40 kg/m²	(ČSN EN 13808, ČSN 73 6129)
	Asfaltový beton pro ložní vrstvy modifikovaný	ACL 16+ PMB 45/80-65	60 mm	(ČSN EN 13108-1, ČSN 73 6121)
	Spojovací postřik modifik. kation. asf. emulzi	PS-CP C60 BP4	0,40 kg/m²	(ČSN EN 13808, ČSN 73 6129)
	Asfaltový beton pro podkladní vrstvy	ACP 16+ 50/70	80 mm	(ČSN EN 13108-1, ČSN 73 6121)
	Infiltrační postřik s kation. asf. emulzi	PI-C C60 B6	1,00 kg/m	(ČSN EN 13808, ČSN 73 6129)
	Štěrkodrt, fr. 0-32	ŠDa	150 mm	(ČSN EN 13285, ČSN 73 6126-1)
	Štěrkodrt, fr. 0-32	ŠDa	150 mm	(ČSN EN 13285, ČSN 73 6126-1)
	CELKEM		480 mm	

*Postřiky jsou uváděny v množství zbytkového pojiva

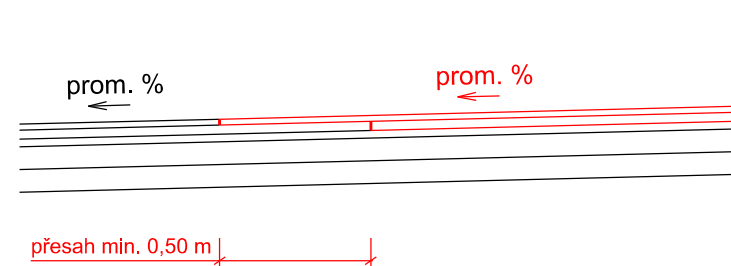
C	KONSTRUKCE CHODNÍKU, dle TP 170 katalogového listu D2-A-1, TDZ CH			
	Asfaltový beton pro obrusné vrstvy	ACO 8CH	40 mm	(ČSN EN 13108-1, ČSN 73 6121)
	Recyklat asfaltový	Ra	50 mm	(ČSN 73 6147, TP 210)
	Štěrkodrt, fr. 0-32	ŠDb	150 mm	(ČSN EN 13285, ČSN 73 6126-1)
	CELKEM		240 mm	

D	KONSTRUKCE PARKOVACÍHO STÁNÍ, dle TP 170 katalogového listu D2-D-1, TDZ O			
	Vegetační dlažba	DL	80 mm	(ČSN 73 6133, TP 192)
	Ložná vrstva z kameniva	L	40 mm	(ČSN EN 13285, ČSN 73 6126-1)
	Štěrkodrt, fr. 0-32	ŠDb	200 mm	(ČSN EN 13285, ČSN 73 6126-1)
	CELKEM		320 mm	

DETAIL NAPOJENÍ
STŘEDU VOZOVKY



DETAIL NAPOJENÍ VOZOVKY
V PODÉLNÉM SMĚRU



SPÁRY

Pracovní spáry, spáry mezi vozovkou a obrubníkem, povrchovými znaky a odvodňovacím zařízením se ošetří dle ČSN EN 14188-1 a TP 115.

Prořiznutí spáry se provede na šířku 10 mm a hloubku 25 mm. Vzniklá spára se následně zalije modifikovanou asfaltovou zalivkou (zalivka za horka dle ČSN 14188-1 - pro podélné spoje a spáry, typ N1).

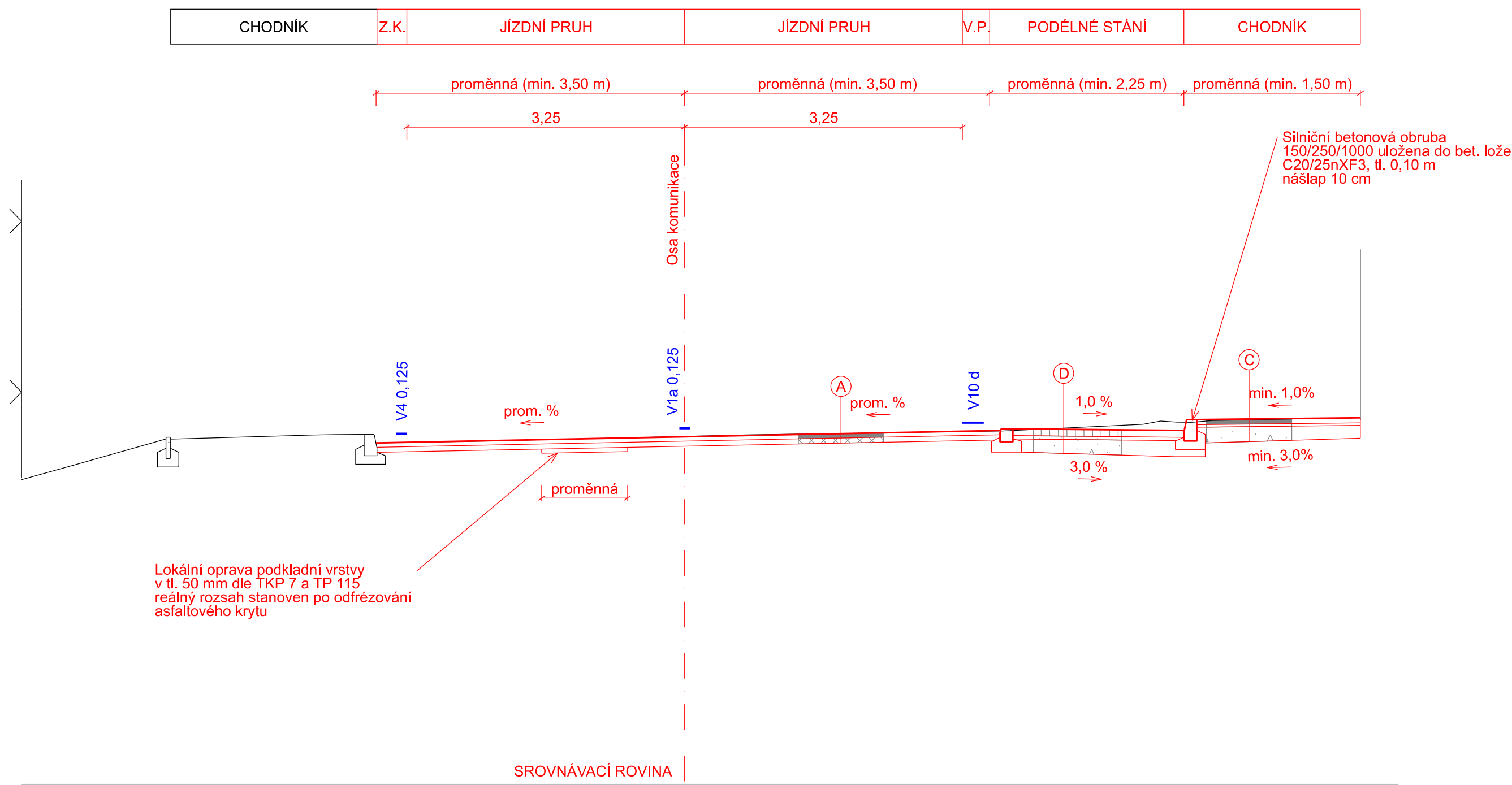
OBEZNĚ

Zemní plán, na kterou se ukládají podkladní vrstvy, musí splňovat všechny požadavky ČSN 73 6133 a TKP 4. Před pokládkou asfaltové směsi musí povrch splňovat požadavky ČSN 73 6121. Podklad musí být dokonale očištěn od uvolněného materiálu, prachu a nečistot mechanicky, vymytím proudem vody nebo jinými vhodnými prostředky. Na očištěný povrch nesmí být vpuštěn žádný provoz.

Obruby se osazují do zavlihlého betonu, na pevný, ztuhlý podklad. Povrch podkladu musí být tak vlnitý, aby neodělal vodu z pokládaného čerstvého betonu. Povrch dlažby chodníku se provádění vyvýšený o 5-10 mm nad obrubník. Šířka spáry u mozaikové dlažby má být max. 5 mm u drobné dlažby je šířka do 15 mm, viz. ČSN 73 6133.

Pokládka asfaltové směsi se provádí po postřiku s časovým odstupem (vyštěpení asfaltové emulze). Po odřezování asfaltového krytu silnice III/2099 bude provedena prohlídka odřezovaného povrchu za účelem vyznačení lokálních výsávek.

VZOROVÝ PŘÍČNÝ ŘEZ
KOMUNIKACE S PODÉLNÝM STÁNÍM



SOUŘADNICOVÝ SYSTÉM S-JTSK
VÝŠKOVÝ SYSTÉM BpV

INVESTOR	
KRAJSKÁ SPRÁVA A ÚDRŽBA SILNIC KARLOVARSKÉHO KRAJE	
Česlácká 282 356 01 Sokolov	
	

STAVBA		S.A.W. CONSULTING s.r.o.	
III/209 9 SILNICE SOKOLOV, KŘÍŽOVATKA UL. TOVÁRNÍ			
Boželská 216/34, 400 01 Ústí nad Labem		Boželská 216/34, 400 01 Ústí n. L.	
sřídělo UL: Boželská 216/34, 400 01 Ústí n. L.		sřídělo UL: Boželská 216/34, 400 01 Ústí n. L.	
web: www.sawconsulting.cz		e-mail: info@sawconsulting.cz	
VYPRACOVAL	ZODPOVĚDNÝ PROJEKTANT	TECHNICKÁ KONTROLA	INVESTOR
ING. JIŘÍ HENYCH	ING. JIŘÍ HENYCH	ING. HELENA HLUBUČKOVÁ	KSÚS KK
ZAKÁZKOVÉ ČÍSLO		2018-069	
DATUM		01/2025	
STUPEŇ		PDPS	
MĚŘÍTKO		1:50	
PŘÍLOHA		Č. PŘÍLOHY	
VZOROVÉ PŘÍČNÉ ŘEZY		2	